

technocolors

11/12 194

technický list



TECHNOCOLORS

Cementová flexibilní spárovací hmota s výbornou zpracovatelností pro spárování keramických obkladů a dlažeb se šířkou spáry od 1 do 8 mm v interiéru i exteriéru.

spárovací hmoty
a silikony

TECHNOKOLLA





26±1%



25



5-35°C



2 h



1-8 mm



s Tc-Stuk

technocolors



ZÁKLADNÍ VLASTNOSTI

Stálobarevné

Vodoodpudivý povrch

Vysoký stupeň tvrdost

UV stabilní

Mrazuvzdorné

Odolné vůči otěru

Protiplísňové

Antibakteriální



VZHLED

jemný prášek ve 25 barvách

SKLADOVÁNÍ

18 měsíců na suchém místě

OBLASTI POUŽITÍ

- Spárování všech typů obkladových prvků v interiéru i exteriéru.
- Spárování mramoru.
- Pro spáry od 1 do 8 mm.
- Spárování v bazénech.
- Spárování všech typů mozaiek.
- Vhodné na podlahové vytápění.

CHARAKTERISTIKA VÝROBKU

TECHNOCOLORS se především skládá z vysokopevnostních cementů, minerálních substrátů a speciálních přísad. Díky funkci MICROSIELD SYSTEM zaručuje TECHNOCOLORS dlouhotrvající ochranu proti množení bakterií, plísní a hub.

Nový COLOR SAVE SYSTEM zaručuje dlouhodobou barevnou stálost a vysoký lesk spárovací hmoty.

Díky WATER REPELLENT SYSTEM má TECHNOCOLORS vodoodpudivý povrch, díky kterému může být tato spárovací hmota použita v bazénech a nádržích, aniž by hrozilo jejich poškození vodou v nich poškozených.

Žádejte naše technické oddělení pro další informace, popř. si stáhněte Bezpečnostní list z našich webových stránek www.technokolla.cz.



DOPORUČENÉ PŘÍSLUŠENSTVÍ



437210
Houba



437127
Držák na houbu, plst', roundo



437128
Houba Sweepex

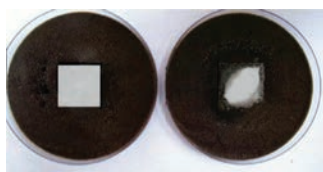


437123
Washboy PVC

LABORATORNÍ TESTY

Podle výsledků testů laboratoře Centro Ceramica v Bologni prováděných na TECHNOCOLORS je míra přežití bakterií rovna nule a rovněž byl zastaven růst plísní a hub.

Test odolnosti proti růstu plísní v souladu s normou BS 5980.

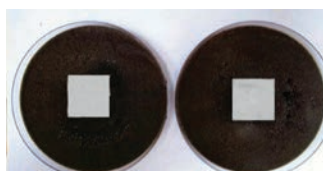


Obrázek 1

Obrázek 2

Obrázek 1 znázorňuje příklad běžné spárovací hmoty, která byla naočkována spóry plísní.

Obrázek 2 ukazuje ten samý vzorek po 14ti dnech inkubace. Růstový index 4 (vizuálně zjištěné pokrytí vzorku 31-70%).



Obrázek 3

Obrázek 4

Obrázek 3 znázorňuje příklad spárovací hmoty TECHNOCOLORS, která byla naočkována spóry plísní.

Obrázek 4 ukazuje ten samý vzorek po 14ti dnech inkubace. Růstový index 0 (vizuálně zjištěné pokrytí vzorku 0%).

PŘÍPRAVA SMĚSI

Smíchejte celý obsah pytlíku se 1,3 litry čisté vody (26 +/- 1%). Míchejte tak dlouho dokud ne získáte homogenní směs bez hrudek.

Použijte TC-STUK místo vody pro případy, kdy je dlažba vystavena intenzivnímu provozu a na povrchy, kde je vyžadována vyšší flexibilita (fasády, bazény apod.).

SPÁROVÁNÍ

Aplikujte TECHNOCOLORS s vhodnou silikonovou či filcovou stěrkou, a ujistěte se, že spáry jsou zcela vyplněny. Přebytkovou spárovací směs setřete okrajem stěrky. Jakmile začne spárovací hmota tvrdnout, začněte povrch čistit čistou vlhkou houbou. Po této operaci by měla být hmota ve spárách homogenní. Veškeré zbylé stopy na dlaždici lze snadno odstranit následující den měkkým a suchým hadříkem. Pokud se místo vody používá TC-STUK, tato operace musí být provedena bezprostředně po vlhkém čištění houbou.

Bělavá vrstva, která se skládá především z uhličitanu vápenatého (tzv. "květ"), se někdy tvoří na povrchu cementové spáry. "Květ" je způsoben mnoha faktory, které na sebe mohou vzájemně působit v průběhu tvrdnutí spáry. Voda používaná pro tuto směs je jedním z těchto faktorů a působí negativně, pokud je jí použito příliš mnoho nebo když jsou různé várky spárovačky připravené z různého množství vody. Doba tvrdnutí do značné míry také ovlivňuje barevný odstín spárovačky, stejně tak jako teplota, vlhkost vzduchu a zbytková vlhkost celého souvrství (lepidlo, nivelace, podklad,...).

Naše rada zní: používejte množství vody pro směs v souladu s pokyny na balení, vyhněte se přípravě několika různých směsí pro jednu plochu, nikdy neukončujte spárování v polovině plochy s tím, že budete další den pokračovat a vždy vyčkejte, dokud není podkladové souvrství zcela suché.

VYRÁBĚNÉ BARVY

00 WHITE	08 BEIGE	15 RUBY	23 YELLOW
01 MANHATTAN	09 SAND	16 CAMEL	24 PERGAMON
02 ICE	10 BROWN	17 CROCUS	29 LIGHT GREY
03 ASH	11 COTTO	19 NAVY BLUE	30 ABSOLUTE BLACK
04 ANTHRACITE	12 DARK BROWN	20 AQUAMARINE	
06 JASMIN	13 MAGNOLIA	21 ANISEED	
07 ANEMONE	14 AMARANTH	22 GREEN	

SPOTŘEBA g/m ²				
FORMÁT dlaždice v cm	SPÁRY v mm			
	2	3	5	8
skleněná mozaika 2x2x0,4	1300			
5x5x0,4 mozaika	450			
10x10x0,6	350	500	840	1350
7,5x15x0,7	400	600	980	1600
15x15x0,9	350	500	840	1350
20x20x0,9	250	380	630	1000
12x24x0,9			790	1300
20x20x0,9	250	380	630	1000
20x30x9	200	300	530	850
30x30x1	190	280	470	750
30x60x1	140	210	350	560
40x40x1	140	210	350	560
50x50x1	110	170	280	450
60x120x1,1	80	110	200	310

VZOREC PRO VÝPOČET SPOTŘEBY

$$A \times B \times \left[\frac{C+D}{C \times D} \right] \times 140 = \frac{g}{m^2}$$

v mm [v cm]



VAROVÁNÍ A DOPORUČENÍ

- nepřekračujte doporučené množství záměsové vody
- směs nesmí být nikdy tekutá
- pokud používáte kontrastní odstíny spárovací hmoty na slinuté leštěné dlažby, vždy proveďte test čistitelnosti
- pokud spárujete velmi nasáklivé obklady, doporučujeme předem navlhčit povrch obkladu vodou
- nikdy nepřerušujte spárování v jedné ploše na více než 2 hod.
- nepřidávejte do směsi nic, co by nebylo uvedeno v tomto technickém listu
- doporučujeme použít TC-STUK místo záměsové vody, pokud spárujete v bazénu

TECHNICKÉ ÚDAJE	HODNOTY	POŽADAVEK	NORMA
Vzhled	jemný prášek		
Teplota během aplikace	min. +5°C, max +35°C		
Množství záměsové vody	1,3 l na 5 kg pytlík (26±1%)		
Rychlost tuhnutí	3 min		
Zpracovatelnost	*2 h		
Teplotní odolnost	od -30 °C do +80°C		
Otěruvzdornost	≤ 1000 mm ³	≤ 1000 mm ³	EN 12808-2
Pevnost v tahu za ohybu - suchá	6.0 N/mm ²	≥ 2.5 N/mm ²	EN 12808-3
Pevnost v tahu za ohybu - po zmrazovacích cyklech	6.0 N/mm ²	≥ 2.5 N/mm ²	EN 12808-3
Pevnost v tlaku - suchá	30.0 N/mm ²	≥ 15 N/mm ²	EN 12808-3
Pevnost v tlaku - po zmrazovacích cyklech	28.0 N/mm ²	≥ 15 N/mm ²	EN 12808-3
Smrštění	1.8 mm/m	≤ 3 mm/m	EN 12808-4
Nasákavost po 30 min	0.3 g	≤ 2 g	EN 12808-5
Nasákavost po 240 min	0.8 g	≤ 5 g	EN 12808-5
Odolnost proti růstu bakterií S% (přežití):	0%		protokol CCB (RP 335/10/S CCB)
Stupeň kolonizace plísní C% (růst):	žádný viditelný růst		BS 5980 (RP 332/10/S CCB)

DOBA PŘED SPÁROVÁNÍM

Dlažba s běžným lepidlem	*24 h
Dlažba s rychle tuhoucím lepidlem	*4-6 h
Dlažba lepená maltou	*8-10 dnů
Obklad s běžným lepidlem	*5-6 h
Obklad s rychle tuhoucím lepidlem	*2 h
Plné provozní zatížení	*po 7 dnech
Pochůznost	* po 24 h

* při podmínkách: teplota 23°C a vlhkost vzduchu 50%

SOUHRNNÉ TECHNICKÉ INFORMACE

Keramické obklady a dlažby musí být spárovány cementovou spárovací hmotou s Microshield systémem, který poskytuje ochranu proti bakteriím a plísním, jako např. TECHNOCOLORS od výrobce TECHNOKOLLA, které může být použita pro výplň spár až do 8 mm šíře.

Technokolla důrazně doporučuje přečíst a řídit se informacemi o produktu, které jsou uvedeny v tomto Technickém listu. Tento dokument si můžete stáhnout z našich webových stránek www.technokolla.cz ve formátu pdf.

Uvedené informace, zvláště rady pro zpracování a použití našich výrobků, jsou založeny na našich znalostech z oblasti vývoje chemických produktů a dlouholetých zkušenostech s aplikacemi v praxi při standardních podmínkách a řádném skladování a používání. Vzhledem k rozdílným podmínkám při zpracování a dalším vnějším vlivům, k četnosti výrobků, různému charakteru a úpravě podkladů, nemusí být postup na základě uvedených informací, ani jiných psaných či ústních doporučení, vždy zárukou uspokojivého pracovního výsledku. Veškerá doporučení firmy Sika CZ, s.r.o. jsou nezávazná. Aplikátor musí prokázat, že předal písemně včas a úplné informace, které jsou nezbytné k řádnému a úspěšnému posouzení firmou Sika. Aplikátor musí přezkoušet výrobky, zda jsou vhodné pro plánovaný účel aplikace. Především musí být zohledněna majetková práva třetí strany. Všechny námi přijaté objednávky podléhají našim aktuálním „Všeobecným obchodním a dodacím podmínkám“. Ujistěte se prosím vždy, že postupujete podle nejnovějšího vydání technického listu výrobku. Ten je spolu s dalšími informacemi k dispozici na našem technickém oddělení nebo na www.technokolla.cz a www.sika.cz.



Sika CZ, s.r.o.

Bystrcká 1132/36, CZ 624 00 Brno

Tel.: +420 546 422 464 Fax: +420 546 422 400

e-mail: sika@cz.sika.com, www.sika.cz, www.technokolla.cz

